

An aerial night view of Helsinki, Finland, showing a dense urban landscape with numerous buildings and streets. The city is illuminated by streetlights and building lights, creating a warm glow against the dark sky. In the foreground, a large, modern building with a white, textured facade is the central focus. The building has a grid-like pattern of windows and is surrounded by other commercial buildings, some with brightly lit signs. The background shows the city extending towards the water, with a prominent church spire visible in the distance. The overall scene captures the vibrant atmosphere of a major city at night.

# Kaivotalo

Toimistotilaa Helsingin keskeisimmältä paikalta

YLVA

# Viihtyisä toimisto on koti yrityksesi luovuudelle ja ideoille.

Viihtyisä toimisto on hyvän työpaikan A ja O: täällä luovuus ja tehokkuus virtaavat. Muuntojoustavuus takaa toimivat tilaratkaisut kaikenkokoisille työporukoille aina uniikeista avokonttoreista yksittäisiin toimistoihin ja neuvottelutiloihin. Kaivotalossa työntekijäsi nauttivat lisäksi ikonisesta sijainnista Helsingin ydinkeskustassa lukuisten palveluiden keskellä.





## Pelkkää laatua jo vuodesta 1955

Arkkitehti Pauli Salomaan suunnittelema Kaivotalo valmistui 1955, ja on siitä lähtien palvellut toimistokäyttäjiä ikonisella sijainnilla Helsingin päärautatieasemaa vastapäätä.

Osoitteessa Kaivokatu 10 sijaitseva Kaivotalo on moderni kokonaisuus, jonka yksilölliset toimistot ovat muuntojoustavia, ja jonka ympäristö on jatkuvassa liikkeessä.

# Toimisto juuri sinun tarpeisiisi

Kaivotalosta löytyvät niin pienen kuin suuremmankin kapasiteetin toimistotilat. Tilamme ovat moderneja ja valoisia, ja niistä jokainen on omanlaisensa kokonaisuus. Käytännölliset pohjapiirrokset ja muuntojoustavuus takaavat työntekijöillesi viihtyisät toimitilat missä tehokkuus ja luovuus kukoistavat.





## Runsaasti tilaa

Avarat pohjaratkaisut mahdollistavat niin joustavat avokonttorit kuin valoisat, yksityiset neuvottelu-huoneetkin.



## Modernit kokonaisuudet

Älä anna rakennusvuoden hämätä - Kaivotalo on täynnä moderneja tiloja, joiden muunneltavuus on huipussaan.

Kaivotalon vuokrattava pinta-ala on jopa huikeat 12 500 m<sup>2</sup> - tilaa siis riittää monenlaisille tekijöille.

Tilojen koot vaihtelevat n. 50m<sup>2</sup> ja jopa reilun 1000m<sup>2</sup> välillä.

Toimistomme ovat valoisia, moderneja ja ennen kaikkea muuntojoustavia. Jokainen toimisto on uniikki kokonaisuus.



## Julkinen liikenne

Kaivotalon 5. kerroksesta avautuvat huikeat näkymät suoraan Rautatieasemalle. Julkinen liikenne aina ratikasta lähi- ja kaukojuniin on aivan käden ulottuvilla.



## Pysäköintitilat

Kellarikerroksesta löytyvät lämpimät pysäköintitilat ja turvallinen pyörävarasto työntekijöillesi. Lisäksi kiinteistöstä löytyy sosiaalitilat, joissa pukuhuone ja suihku.





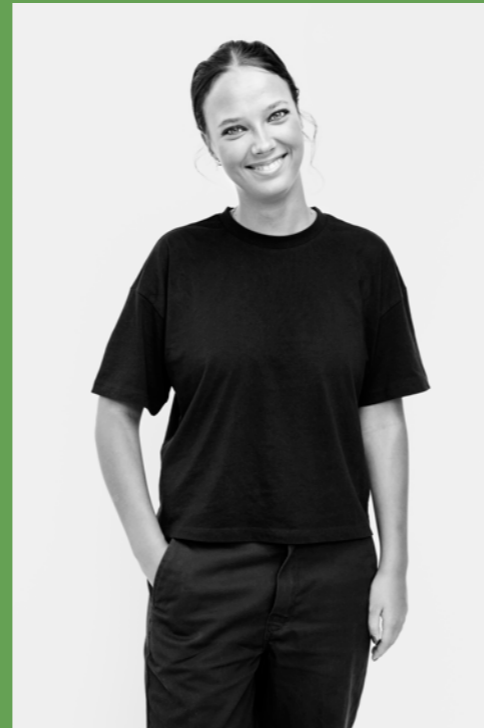
## Keskustan palvelut lähellä

Aivan Kaivotalon kupeessa palvelevat niin lukuisat lounasravintolat kuin kahvilatkin. Lisäksi löydät ihan lähistöltä keskustan parhaat päivittäistavarakaupat ja muut arjen palvelut.



Vuokraustiedustelut

# Danella Rajasalo



Vuokrausasiantuntija  
+358 40 671 7616  
danella.rajasalo@ylva.fi

Ylva

PL 1099 (Kaivokatu 10 A, 3. krs), 00101 Helsinki

<https://ylva.fi/kiinteistot>



# YLVA

Ylihuomisen Helsinki  
ylva.fi